

T4 DUPLEX B

3º/4º
PISO
ÉTAGE

239,83 M²
ÁREA BRUTA PRIVATIVA
SURFACE BRUTE PRIVÉE

33,86 M²
VARANDAS / TERRAÇOS
BALCONS / TERRASSE

189,02 M²
ÁREA ÚTIL
SUPERFICIE BRUTE

1
ESTACIONAMENTO
PARKING



3º PISO / ÉTAGE

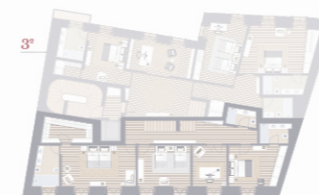


4º PISO / ÉTAGE



CALÇADA MOINHO DE VENTO

CAMPO DOS MÁRTIRES DA PÁTRIA



SEM ESCALA | SANS ÉCHELLE

ESTA INFORMAÇÃO É MERAMENTE INDICATIVA E PODERÁ, POR MOTIVOS TÉCNICOS, COMERCIAIS OU LEGAIS, SER SUJEITA A ALTERAÇÕES SEM AVISO PRÉVIO, PELO QUE NÃO TEM CARÁTER CONTRATUAL. CES INFORMATIONS SONT PUREMENT INDICATIVES ET PEUVENT ÊTRE MODIFIÉES SANS PRÉAVIS POUR DES RAISONS TECHNIQUES, COMMERCIALES OU JURIDIQUES, ET DONC NON CONTRACTUELLES.

